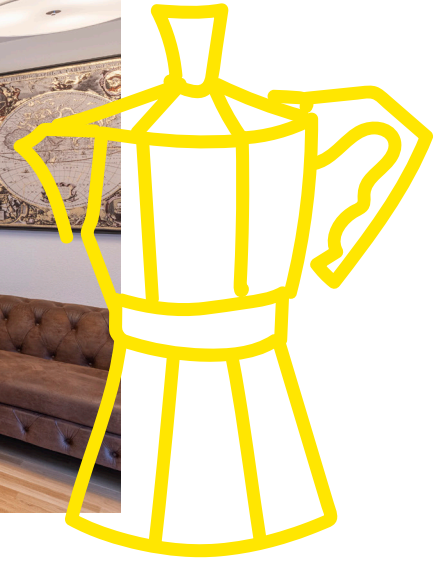

Möglichst selbständig leben und den Alltag nach den eigenen Vorstellungen gestalten.



Das kannst du an unseren Standorten in St. Gallen, in Widnau und in Sargans. Alle Standorte bieten Unterstützung für Menschen, die aufgrund einer psychosozialen Belastungssituation oder einer Lernbehinderung im Alltag Hilfe benötigen. Die Bewohner:innen werden im lebenspraktischen Bereich, in der Ausbildung und bei der Wiedereingliederung in den Alltag begleitet.

Individuelle Betreuung

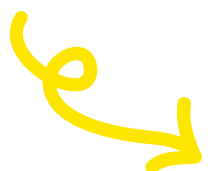
Der individuelle Betreuungsbedarf wird mit einer Vereinbarung gemeinsam eruiert und festgelegt. Ziel ist die selbstständige Bewältigung des Alltags und die Stärkung der persönlichen Stabilität. Zu diesem Zweck werden unter anderem Schulungen, Einzel- und Gruppengespräche sowie individuelle Begleitungen durchgeführt. Die Begleitung wird täglich an Werktagen angeboten, an den Wochenenden nach Bedarf. Ausserhalb der Begleitzeiten ist eine Ansprechperson telefonisch erreichbar und kann bei Bedarf vor Ort anwesend sein.

Teilnahme an Tagesstrukturen

An allen Standorten steht ein vielfältiges Tagesstrukturprogramm zur Verfügung. Die Angebote werden individuell abgestimmt und vereinbart. Wir arbeiten eng mit externen Tagesstrukturen und mit der Arbeitsintegration zusammen. Angebote ausserhalb des Förderraums werden genauso unterstützt, wie interne Angebote.

Zentrale Lage der Wohnungen

Die Wohnungen liegen in der Regel sehr zentral und sind alle gut an den öffentlichen Verkehr (ÖV) angebunden.



St. Gallen, Standort Ahornstrasse

Der Standort Ahornstrasse in St. Gallen liegt in einem ruhigen Wohnquartier am westlichen Rand des Zentrums und ist gut mit dem öffentlichen Verkehr erreichbar. In einem modernen Neubau mit Lift befinden sich verschiedene Wohnungen, die alleine oder zu zweit genutzt werden können. Alle Wohnungen verfügen über ein eigenes Zimmer, und in den Gemeinschaftswohnungen werden Stube und Küche gemeinsam genutzt. Jede Person hat ein eigenes Bad/WC.

Widnau, Standort Rheinstrasse

Der Standort Rheinstrasse in Widnau liegt zentral in der Nähe von Einkaufszentren und ist nur 5 Minuten Fussweg vom Bahnhof Heerbrugg entfernt. Die Wohnangebote befinden sich in einem Mehrfamilienhaus mit verschiedenen Wohnungen, die alleine, zu zweit oder zu dritt bewohnt werden können. Alle Bewohner:innen haben ein eigenes Zimmer, und in den Gemeinschaftswohnungen werden Stube und Küche gemeinsam genutzt. Das WC/Bad teilen sich maximal zwei Personen.

Sargans, Standort Grossfeldstrasse

Der Standort Grossfeldstrasse in Sargans besteht aus verschiedenen modernen Wohnungen in einem Mehrfamilienhaus. Hier besteht die Möglichkeit, alleine, zu zweit oder zu dritt zu wohnen. Alle Wohnungen verfügen über ein eigenes Zimmer; Küche, Stube und WC/Bad werden gemeinsam genutzt. Die Lage ist zentral und bietet eine gute Anbindung an den öffentlichen Verkehr.

